

Für unseren Standort **Stuttgart** suchen wir dich!

Senior Consultant / Manager - Wirtschaftsprüfung / Audit (m/w/d) Vollzeit / Teilzeit (Remote-Option)

Als Prüfungsleiter bringst du deine Erfahrung bei der Prüfung und Beratung unserer Mandanten ein und übernimmst Schritt für Schritt Verantwortung in Projekten und bei Jahresabschlussprüfungen. Dabei entwickelst du dich zu einem wahrnehmbaren Ansprechpartner für unsere Mandanten und wirst zu einem echten Experten auf deinem Gebiet.

- > Gemeinsam mit deinen Kolleginnen und Kollegen erstellst und prüfst du **Einzel- und Konzernabschlüsse** nach **HGB und IFRS** bei nationalen und internationalen Mandanten aus den Bereichen Industrie, Handel oder Dienstleistungen.
- > Du wirkst mit bei der Überleitung von HGB auf **internationale Rechnungslegung**.
- > Mit deiner wachsenden Erfahrung bist du teils mitverantwortlich für die Betreuung und Anleitung der Prüfungsteams und bist Teil von spannenden Projekten, zum Beispiel in den Bereichen **Interne Revision, Digitalisierung, CSR** oder **Due Diligence**.

Nach erfolgreichem Abschluss deines betriebswirtschaftlichen bzw. wirtschaftswissenschaftlichen Studiums konntest du bereits **erste Berufserfahrung in der Wirtschaftsprüfung** sammeln? Gehe mit uns deinen nächsten Karriereschritt.

Womit können wir punkten?

Einzigartiges Weiterbildungsprogramm: Unsere Akademie bietet eine zweigleisige Ausbildung. Wir unterstützen dich bestmöglich in den angestrebten Berufsexamina sowohl in der Wirtschaftsprüfung (mit einem individuellen Gesamtbudget bis zu 16.000 Euro) als auch in der Steuerberatung (mit bis zu 12.000 Euro). Darüber hinaus bieten wir umfangreiche Weiterbildungsangebote zu verschiedenen Spezialisierungen (CFA, CISA).
Flexibles Arbeiten: Unser Wertkonto ermöglicht dir, Zeiten für spätere Freistellungsphasen anzusparen, beispielsweise für die Berufsexamina. Darüber hinaus profitierst du bei uns von flexiblen Arbeitszeitmodellen (Gleitzeit und Überstundenregelungen), Workation und der Möglichkeit des mobilen Arbeitens / Homeoffice.

Wiedereinstieg in Teilzeit: Wir leben Führung in Teilzeit und können uns sehr gut auf deine Bedürfnisse einstellen. Gerne bieten wir dir die notwendige Flexibilität, zum Beispiel bei dem Einstieg nach einer Familienauszeit. Wir haben kein festgeschriebenes Teilzeit-Programm, sondern legen deine gewünschten Arbeitszeiten individuell mit dir fest. Denkbar sind kürzere und längere Arbeitstage oder auch die Möglichkeit remote tätig zu werden.

Familienservice: Familie und Beruf unter einen Hut bekommen - klar! Profitiere von KITA-Zuschüssen, Freistellungen für Pflegezeiten oder Beratungs- und Betreuungsangeboten.

Attraktive Benefits: Wir bieten dir Angebote wie Deutschlandticket, Jobrad und Corporate Benefits (Mitarbeitendenrabatte).

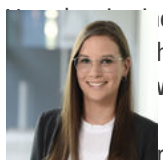
Was macht uns aus?

Arbeiten für mittelständische Marktführer: Möchtest du als Wirtschaftsprüfer/in oder Steuerberater/in Unternehmer auf Augenhöhe beraten? Für Champions aus dem Mittelstand wie fischer, LBBW, Porsche, edding, Block Gruppe, DuMont Mediengruppe, INDUS, AGRAVIS, ALBA Group, Landgard oder STIHL arbeiten?

Freiraum statt Vorgaben: Wir bieten dir Raum für Freiheit und Professionalität – den du gemeinsam mit starken Kolleginnen und Kollegen und in einem großen internationalen Netzwerk nutzt. Bei RSM Ebner Stolz arbeitest du fernab von starren

er freierlich genügten Organisation – als solide Grundlage für deine Entscheidungen und deine erfolgreiche Karriere.

Keine Dome Silos: Wir bieten dir die Chance, dein Spezialthema ohne den Blick für den unternehmerischen Gesamtkontext aus den
 er Tel. +49 711 2049-1777



Dein Ansprechpartner

Maria-Dietrich



Ich arbeite von Zuhause und mache selbst in Teilzeit Karriere in der Wirtschaftsprüfung. Gemeinsam mit unserem Team erschaffen wir die bestmögliche Flexibilität für die Vereinbarung von Privat- und Arbeitsleben.«

Anastasia Seizer

Job Facts

Karrierperspektive



Reisetätigkeit



Teamwork

