

Als Verstärkung für unser Health Care-Team an unseren Standorten **Frankfurt und Stuttgart** suchen wir dich!

Consultant Wirtschaftsprüfung / Audit / Beratung - Gesundheitswesen / Health Care (m/w/d)

Du möchtest deine Zahlenaffinität in einem abwechslungsreichen Beruf auf das nächste Level bringen und bist bereit Verantwortung zu tragen? Erhalte einen branchenübergreifenden Einblick, indem du unterschiedliche Rechtsformen und Mandanten kennenerlernst.

- › Mit uns hast du die Möglichkeit gemeinsam mit deinen Kolleginnen und Kollegen **Gesundheits- und Sozialbranche** zu prüfen und zu beraten. In unserem erfahrenen Health Care-Team unterstützt du bei der Lösung vielfältiger Fragestellungen im Rahmen von Beratungsprojekten für unsere Mandanten.
- › Unterstütze deine Kolleginnen und Kollegen bei der **Prüfung und / oder Beratung** von großen **Krankenhauskonzernen, Universitätskliniken** und anderen spannenden Unternehmen der Health Care-Branche.
- › Noch nicht genug? Schau unseren Fachexperten über die Schultern und erhalte spannende Einblicke in Sonderprojekte, wie zum Beispiel **Due Diligence und Restrukturierungen**. Dank unseres multidisziplinären Ansatzes hast du die Möglichkeit die Wirtschaftsprüfung, unseren Bereich Advisory Health Care oder weitere Sonderprojekte kennenzulernen.

Du hast dein **betriebswirtschaftliches Studium** abgeschlossen und interessierst dich für den **Schwerpunkt Gesundheitswesen** (Gesundheitsökonomie, Gesundheitsmanagement, Public Health o.ä.)? Lerne verschiedene Projekte in der Berufswelt von hochspezialisierten Wirtschaftsprüfern und Unternehmensberatern kennen und starte deine Karriere in der Beratung.

Womit können wir punkten?

Aus- und Weiterbildung: Profitiere von deinem Mentor, der dir zur Seite steht und deine persönliche und fachliche Entwicklung fördert. Unsere RSM Ebner Stolz Akademie bietet eine zweigleisige Ausbildung. Wir unterstützen dich bestmöglich, wenn du dein Wirtschaftsprüferexamen absolvieren möchtest. Darüber hinaus bieten wir umfangreiche Weiterbildungsangebote zu verschiedenen Spezialisierungen (Fachberater, CFA, CISA).

Flexible Arbeitszeiten: Erfahre eine hohe Flexibilität durch unsere Vertrauensarbeitszeit, mobiles Arbeiten, Workation, Teilzeitmodelle sowie unser Wertkonto, das dir die Möglichkeit bietet, Werte für Auszeiten oder Freistellungen anzusparen.

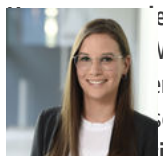
Onboarding: Uns ist wichtig, dass du dich von Anfang an bei uns wohlfühlst. Unser digitales Onboarding Tool ermöglicht dir einen reibungslosen Start. Freue dich außerdem auf gemeinsame Aktivitäten wie Teamevents, Sommerfest und Weihnachtsfeier.

Mobilitätsbudget: Wir stellen dir monatlich 100 EUR brutto zur Verfügung, die du flexibel und nachhaltig für deine Mobilitätsbedürfnisse steueroptimiert einsetzen kannst - ob für den öffentlichen Nahverkehr, Einzeltickets oder das Deutschlandticket.

Benefits: Ein Büroarbeitsplatz in zentraler Lage lädt zu gemeinsamen Mittagspausen ein. Weiterhin kannst du Angebote wie Jobrad und Corporate Benefits (Mitarbeitendenrabatte) wahrnehmen.

Was macht uns aus?

Erst orientieren, dann spezialisieren: Wir stellen deine Karriere als Hochschulabsolvent/in auf ein breites Fundament. Erfahre, wie dein Engagement in der Arbeit für mittelständische Unternehmer wirksam wird. Lerne dabei das große betriebliche Ganze kennen. Nimm dir die Zeit, um dein berufliches Lebensthema zu entdecken anstatt allzu früh in der Spezialisten-Sackgasse zu landen. Denn nur was einem Spaß macht, macht man auch richtig gut!



Dein Ansprechpartner
Die RSM Ebner Stolz-Akademie bietet eine zweigleisige Wirtschaftsprüfung und Steuerberatung. Die Qualität zeigt sich in den Examina – das ist weit über dem Durchschnitt.
Daniela Dietrich
E-Mail: daniela.dietrich@ebnerstolz.de
Tel: +49 7141 204-1771

In unseren Teams profitierst du von den guten Entwicklungsmöglichkeiten, die dir unser überdurchschnittliches Wachstum ermöglicht.
karriere.ebnerstolz.de



Gemeinsam mit unseren Mandanten meistern wir unterschiedliche und herausfordernde Aufgabenstellungen im Gesundheitswesen - Ein abwechslungsreicher und spannender Job, welcher mich jeden Tag sowohl fachlich als auch persönlich voranbringt.«

Julia-Christine Leberz
Wirtschaftsprüfer, Steuerberater

Job Facts

Lernkurve

Teamaustausch

Karrierperspektiven