

An unserem Standort **Hamburg** fördern wir deine Entwicklung im Rahmen eines **berufsbegleitenden Masterstudiums!**

Berufsbegleitendes Masterstudium Sustainable & Digital Business Management (m/w/d)

Bist du unsicher, ob du nach deinem Bachelor in den Beruf einsteigen oder einen Masterstudiengang anschließen möchtest? Bei RSM Ebner Stolz kannst du beides in einem Dualen Masterstudium (**Master+**) verbinden. Innerhalb von 3 Semestern absolvierst du Deinen Master an der **FH Wedel** und sammelst parallel dazu bei uns Praxiserfahrungen, um deinen Berufsstart optimal vorzubereiten.

Während deiner Praxiszeit erwarten dich als Teil unseres Teams anspruchsvolle und herausfordernde Projekte in einer multidisziplinären Wirtschaftsprüfungs- und Beratungsgesellschaft:

- › Unterstütze uns bei der Weiterentwicklung digitaler Prüfungs- und Beratungstools, die du auch direkt im Mandatsgeschäft einsetzen kannst. Keine Arbeit fernab in Projektzimmern, sondern beim Mandanten vor Ort.
- › Bring dich in die Umsetzung von Nachhaltigkeitsstrategien ein und unterstütze uns und den Mittelstand bei diesem brandaktuellen Thema. Hoher Anspruch und Motivation garantiert.
- › Lerne, wie wichtig ein gutes Verständnis von Wirtschaft für deine weitere Perspektive ist. Wir bieten dir einen umfassenden branchenübergreifenden Einblick in die wesentlichen Wertschöpfungsketten unserer Mandanten und ermöglichen dir von Anfang an zu gestalten.
- › Unser Beruf macht sehr viel Spaß. Mit viel Freude an Kommunikation und sicherem Auftreten sorgen wir für eine Transparenz und Vertrauen. Bist du ein kommunikativer Mensch mit Spaß an komplexen Aufgaben, dann sind wir für dich richtig.

Du hast dein wirtschaftswissenschaftliches Bachelorstudium mit guten bis sehr guten Ergebnissen abgeschlossen oder stehst kurz davor. Du hattest Spaß an Vertiefungsfächern wie **Rechnungslegung, Wirtschaftsprüfung, Nachhaltigkeitsberichterstattung** oder **Digitalisierung**. Deine ersten Praxiserfahrungen haben dich darin bestärkt, dass du deine Karriere zielstrebig und engagiert mit einem **berufsbegleitenden Masterstudium** weiter voranbringen möchtest. Gehe mit uns deinen nächsten Karriereschritt!

Womit können wir punkten?

Masterförderung: Die Studiengebühren übernehmen wir für dich und zahlen dir ein faires Gehalt. Zusammen mit dir stimmen wir ein flexibles Arbeitszeitmodell ab.

Onboarding: Du sollst dich von Anfang an bei uns wohl fühlen. Unser digitales Onboarding Tool ermöglicht dir einen reibungslosen Start ohne komplizierte Hürden und Fragezeichen im Kopf. So hast du alle Informationen und deine persönlichen Ansprechpersonen mit einem Klick parat. Außerdem steht dir deine Patin bzw. ein Pate mit Rat und Tat zur Seite. Willkommen an Board!

Breite Vernetzung: Knüpfe schon heute wichtige Business-Kontakte für morgen und erweitere dein berufliches Netzwerk nachhaltig.

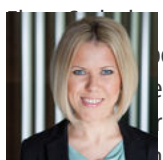
Sicherheit: Unser Unternehmen reagiert auch in Krisenzeiten flexibel auf neue Herausforderungen und ist ein absolut zuverlässiger Ausbilder. Durch unser Wachstum bieten wir Sicherheit und tolle Karriereaussichten.

Mobilitätsbudget: Wir stellen dir monatlich 100 EUR brutto zur Verfügung, die du flexibel und nachhaltig für deine Mobilitätsbedürfnisse steueroptimiert im ÖPNV einsetzen kannst - ob für den öffentlichen Nahverkehr, Einzeltickets oder das Deutschlandticket.

Attraktiver Arbeitsplatz: Es erwartet dich ein modernes Büro in direkter Nähe zur HafenCity, Innenstadt und ansprechenden Restaurants für entspannte Mittagspausen und After Work Events.

Was macht uns aus?

Willst du wissen, was Unternehmen erfolgreich macht? Direkt mit Entscheidern am Tisch sitzen? Unmittelbar erleben, was dein Können bewirkt? Gemeinsam mit dir bringt RSM



Dein Ansprechpartner
Mittelstand voran - in Wirtschaftsprüfung, Steuer-, Rechts- und Beratung. Mit über 2.400 Mitarbeitenden sind wir deutschlandweit mit über 820 Standorten unseres internationalen RSM-Netzwerks erfolgreich am Markt. Wir sind Menschen mit Ecken und Kanten. Deshalb stehen wir dir als Ansprechpartner zur Verfügung. Kontaktiere uns unter florian.riedl@ebnerstolz.de oder telefonisch unter +49 711 204 51677.

vorantreiben. Bei RSM Ebner Stolz entwickelst du dich schneller und mit dem Blick auf die große Ganze. Denn wir arbeiten über Hierarchien und Spezialthemen hinweg zusammen. Bewege mit uns den Mittelstand!



Wir sind sehr stolz, dass sich viele Talente nach einem Praktikum für unseren Beruf und uns als Arbeitgeber begeistern. Dies zeigt uns, wie abwechslungsreich unser Aufgabenfeld und wichtig ein sich gegenseitig unterstützendes Team sind. «

Florian Riedl

Wirtschaftsprüfer, Steuerberater

Job Facts

Zukunftsaussichten

Reisetätigkeit

Lernkurve