

Zur Verstärkung unseres Teams in der Wirtschaftsprüfung am Standort **Stuttgart** suchen wir dich!

Hochschulabsolvent / Consultant - Wirtschaftsprüfung / Audit & Purchase Price Allocation (m/w/d)

Du möchtest deine Zahlenaffinität in einem abwechslungsreichen Beruf auf das nächste Level bringen und hast Lust Dich in abwechslungsreiche Projekte im Bereich Purchase Price Allocation / Kaufpreisallokationen (PPA) einzubringen? Mit uns hast du die Möglichkeit gemeinsam mit deinen Kolleginnen und Kollegen Unternehmen des gehobenen Mittelstandes zu prüfen und zu beraten.

- › Du unterstützt dein Team bei **Projekten im Bereich PPA** nach HGB und IFRS mit dem Fokus auf die Ermittlung von Kaufpreisen.
- › Dabei identifizierst und bewertest du immaterielle Vermögenswerte, wie beispielsweise Marken, Software oder Kundenbeziehungen und ermittelst den Goodwill des Unternehmens.
- › In einem schnell wachsenden Mandantenumfeld aus den Bereichen Industrie, Handel und Dienstleistungen wirkst du bei der **Prüfung von Jahres- und Konzernabschlüssen** nach HGB und IFRS mit.
- › Du stehst in direktem Kontakt mit deinem Prüfungsteam und kommunizierst mit den Ansprechpersonen bei unseren Mandanten.

Du hast dein **betriebswirtschaftliches oder wirtschaftswissenschaftliches Studium** abgeschlossen und hast großes Interesse an Themen wie Prüfungswesen, Rechnungswesen, Finanzen oder Controlling. Du hast Lust, neue Dinge zu lernen und möchtest eigeninitiativ tätig werden. Wir freuen uns darauf dich kennenzulernen!

Womit können wir punkten?

Einzigartiges Weiterbildungsprogramm: Unsere RSM Ebner Stolz Akademie bietet eine zweigleisige Ausbildung. Wir unterstützen dich bestmöglich in den angestrebten Berufsexamina sowohl in der Wirtschaftsprüfung (mit einem individuellen Gesamtbudget bis zu 16.000 Euro) als auch in der Steuerberatung (mit bis zu 12.000 Euro). Darüber hinaus bieten wir umfangreiche Weiterbildungsangebote zu verschiedenen Spezialisierungen (Fachberater, CFA, CISA).

Flexibilität: Erfahre eine hohe Flexibilität durch unsere Vertrauensarbeitszeit, mobiles Arbeiten, Workation, Teilzeitmodelle sowie unser Wertkonto, das dir die Möglichkeit bietet, Werte für Auszeiten oder Freistellungen anzusparen.

Onboarding: Uns ist wichtig, dass du dich von Anfang an bei uns wohlfühlst. Unser digitales Onboarding Tool ermöglicht dir einen reibungslosen Start. Freue dich außerdem auf gemeinsame Aktivitäten wie Teamevents, Sommerfest und Weihnachtsfeier.

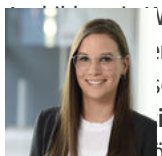
Mobilitätsbudget: Wir stellen dir monatlich 100 EUR brutto zur Verfügung, die du flexibel und nachhaltig für deine Mobilitätsbedürfnisse steueroptimiert einsetzen kannst - ob für den öffentlichen Nahverkehr, Einzeltickets oder das Deutschlandticket.

Benefits: Ein Büroarbeitsplatz in zentraler Lage lädt zu gemeinsamen Mittagspausen ein. Weiterhin kannst du Angebote wie Jobrad und Corporate Benefits (Mitarbeitendenrabatte) wahrnehmen.

Was macht uns aus?

Erst orientieren, dann spezialisieren: Wir stellen deine Karriere als Hochschulabsolvent/in auf ein breites Fundament. Erfahre, wie dein Engagement in der Arbeit für mittelständische Unternehmer wirksam wird. Lerne dabei das große betriebliche Ganze kennen. Nimm dir die Zeit, um dein berufliches Lebensthema zu entdecken anstatt allzu früh in der Spezialisten-Sackgasse zu landen. Denn nur was einem Spaß macht, macht man auch richtig gut!

Hervorragende Ausbildung: Die RSM Ebner Stolz-Akademie bietet eine zweigleisige



Wirtschaftsprüfung und Steuerberatung. Die Qualität zeigt sich in
in von über 70% in den Examina – das ist weit über dem
Manuela Dietrich

Als Teil unseres Teams profitierst du von den guten
Techniken, die unser überdurchschnittliches Wachstum ermöglicht.



Es begeistert mich täglich aufs Neue, spannende Fragestellungen unserer Mandanten in PPA-Projekten zu lösen. Gerne nehme ich dich dabei mit und unterstütze dich bei deiner beruflichen Entwicklung!«

Sarah Holst
Wirtschaftsprüferin

Job Facts

Projektgeschäft



Steile Lernkurve



Teamwork

