

Lust auf eine vielseitige Ausbildung, die es dir ermöglicht, deine Leidenschaft für Zahlen und Service zu verbinden? An unserem Standort **Reutlingen** suchen wir ab **1. September 2024** dich!

Ausbildung zum Steuerfachangestellten (m/w/d) - Start September 2024

Step by step lernst du mit uns die Mandatsarbeit kennen und erlebst die tägliche Praxis eines Steuerberaters und Wirtschaftsprüfers. In deiner 2-3-jährigen Ausbildung warten folgende vielfältige Aufgaben auf dich:

- › Dem Team stehst du bei der **steuerlichen Beratung** unterstützend zur Seite und lernst die gesetzlichen Grundlagen des **Steuerrechts** kennen.
- › Darüber hinaus bearbeitest du die **Steuererklärungen** und prüfst die **Steuerbescheide**.
- › Du bist bei der Erstellung der **Finanzbuchhaltungen, der Lohn- und Gehaltsabrechnungen** sowie bei der Erstellung von **Jahresabschlüssen** dabei.
- › Von Grund auf erlernst du den professionellen Umgang mit den gängigen **MS Office Tools** und erstellst wichtige Korrespondenzen.
- › Im Rahmen dieser Tätigkeiten bist du telefonisch oder auch persönlich im **Kontakt mit unseren Mandanten**.

Du hast die **(Fach-) Hochschulreife** oder das **Abitur** in der Tasche und möchtest deine Ausbildung auf 2 Jahre verkürzen? Kein Problem! Mit **Mittlerer Reife** startest du in eine dreijährige Ausbildung und kannst bei guten Leistungen auf 2,5 Jahre verkürzen. Auf dich wartet eine **Ausbildung mit Zukunft**, die es dir ermöglicht, nach mehrjähriger Berufserfahrung auch das **Steuerberaterexamen** abzulegen.

Womit können wir punkten?

Persönliche und fachliche Weiterentwicklung: Als vollwertiges Teammitglied arbeitest du ab dem ersten Tag mit. Du bekommst eigenständige Aufgaben im Tages- und Projektgeschäft. Während deiner Ausbildung begleitet dich deine Ausbilderin, ein persönlicher Mentor der Fachabteilung und ein Ausbildungspate.

Fortbildung: Wir fördern dich durch Prüfungsvorbereitungskurse, Englischkurse, Schreibtrainings, Azubi-Workshops und viele weitere interne Schulungen.

Zukunftschancen: Eine Ausbildungsverkürzung auf 2,5 Jahre ist bei guten Leistungen möglich. Ziel der Ausbildung ist die Übernahme in ein unbefristetes Arbeitsverhältnis. Durch unser Wachstum bieten wir Sicherheit und großartige Karriereaussichten.

Finanzielle Unabhängigkeit: Du erhältst schon im ersten Ausbildungsjahr eine attraktive Ausbildungsvergütung in Höhe von 1.200 EUR.

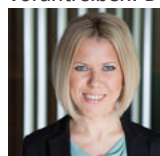
Mobilitätsbudget: Wir stellen dir monatlich 100 EUR brutto zur Verfügung, die du flexibel und nachhaltig für deine Mobilitätsbedürfnisse steueroptimiert im ÖPNV einsetzen kannst - ob für den öffentlichen Nahverkehr, Einzeltickets oder das Deutschlandticket.

Zentrale Lage: Unser modernes Office in der Reutlinger City bietet Dir eine ideale Anbindung an den ÖPNV.

Und vieles mehr: Die Ausstattung mit einem Notebook ermöglicht dir Flexibilität und Mobilität beim Arbeiten. Bei gemeinsamen Team-Ausflügen und Events kannst du viele berufliche und persönliche Kontakte knüpfen. Freue dich außerdem über täglich frisches Bio-Obst sowie eine Getränke- und Kaffeeflat.

Was macht uns aus?

Willst du wissen, was Unternehmen erfolgreich macht? Direkt mit Entscheidern am Tisch sitzen? Unmittelbar erleben, was dein Können bewirkt? Gemeinsam mit dir bringt RSM Ebner Stolz den Mittelstand voran - in Wirtschaftsprüfung, Steuer-, Rechts- und Unternehmensberatung. Mit über 2.400 Mitarbeitenden sind wir deutschlandweit präsent, weltweit an mehr als 820 Standorten unseres internationalen RSM-Netzwerks vertreten. Unser Erfolg lebt von starken Menschen mit Ecken und Kanten. Deshalb stehen wir für Freiraum statt Vorgaben. So kannst du fachlich dein Thema entdecken und vorantreiben. Bei RSM Ebner Stolz entwickelst du dich schneller und mit dem Blick aufs Ende der Arbeitsbahn zusammen und Spezialthemen hinweg zusammen.



Dein Ansprechpartner
den Mittelstand!
Olga Flores

olga.flores@ebnerstolz.de
Tel. +49 711 2049-1677



Von Anfang an Teil des Teams! Wir legen großen Wert auf die Unterstützung und Integration neuer Mitarbeiter«

Sarah Stauß
Steuerberaterin

Job Facts

Reisetätigkeit



Vernetzung im Haus



Zukunftsaussichten

