

Für unsere Standorte **Köln** oder **Stuttgart** suchen wir dich!

## Manager im Bereich Advisory Services Health Care / Gesundheitswesen mit Fokus Beratungsprojekte (m/w/d)

Als Teil unseres multidisziplinären und branchenerfahrenen Advisory Services Health Care Teams wirkst du bei vielseitigen **Beratungsprojekten für Leistungserbringer im Gesundheitswesen** (insbesondere Krankenhäuser) mit.

- Du erarbeitest im Team oder als Projektleiter praxisorientierte Themen wie **leistungswirtschaftliche Analysen und Konzepte, Prozessmanagement- und Betriebsorganisation, betriebswirtschaftliche Beratung**, z. B. die Erstellung von Businessplänen, Managementunterstützung, vielseitige Restrukturierungs- und Sanierungsprojekte, Begleitung von Krankenhaus-Fusionen oder (Commercial) Due Diligence und bist verantwortlich für das **Projektmanagement sowie die Umsetzungsbegleitung**.
- Du begleitest Projekte ganzheitlich über die Erstellung von Gutachten, der Definition von Problemfeldern bis hin zur Ableitung und Umsetzung von Optimierungsmaßnahmen und stehst im engen Austausch mit den Kolleginnen und Kollegen aus der Wirtschaftsprüfung.
- Dabei gehören Reisen und Termine bei unseren Mandanten und ein souveränes Auftreten, auch in schwierigen Verhandlungssituationen, zu deinem Stellenprofil, ebenso **tieferegehende Fachkenntnisse** über das Finanzierungssystem und die rechtlichen Rahmenbedingungen des deutschen Gesundheitssystems.
- Gemeinsam mit deinem Team entwickelst du dich zu einem echten Experten für unsere Mandanten und gestaltest den Bereich Advisory Services Health Care aktiv mit.
- Im Rahmen unseres dualen Ausbildungsansatzes für Berufseinsteiger der Schwerpunkte Interne Revision, Advisory Services und M&A übernimmst du fachthemenbezogen die Rolle eines Mentors.

Du hast ein abgeschlossenes **Studium der Betriebswirtschaft / Wirtschaftswissenschaften mit Schwerpunkt Gesundheitswesen**, Gesundheitsökonomie, Gesundheitsmanagement, Humanmedizin mit ergänzender betriebswirtschaftlicher Qualifikation, Gesundheits- oder Pflegewissenschaften oder eines vergleichbaren Studiengangs? Mit deiner Hands-On-Mentalität und **mindestens 4-jährigen Berufserfahrung im Bereich Health Care als Berater** einer Prüfungs- und Beratungsgesellschaft oder direkt in einer Einrichtung im Gesundheitswesen, z. B. im Projektmanagement oder Finance / Controlling, bringst du dich in die Beratung und Begleitung von Einrichtungen des Gesundheitswesens ein.

### Womit können wir punkten?

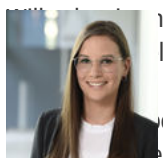
**Kein Unternehmen, das auf jeder Welle mitschwimmt. Aber eines, das die richtige erkennt:** Kaum eine Branche hat gesellschaftlich künftig eine so hohe Bedeutung wie das Gesundheitswesen. Unterstütze unsere Mandanten dabei, ihre Geschäftsmodelle zukunftsfähig auszurichten.

**Kein Job, der dich bindet. Aber einer, der dich fesselt:** Du hast bei uns die Möglichkeit, weitere Prüfungs- und Beratungsprojekte im Gesundheitswesen im interdisziplinären Team kennenzulernen. Werde somit zu einem echten Branchenkenner mit einem breiten Fachwissen, der über den Tellerrand hinausschaut.

**Kein Chef, der dir in der Sonne steht. Aber einer, der dir Brücken baut:** Wir unterstützen dich bei deiner beruflichen Weiterentwicklung, indem wir dich gezielt über Weiterbildungs- und -entwicklungsangebote fördern. Damit kannst du deine persönlichen Karriereziele erreichen und deine Stärken bestens einsetzen.

**Kein Job, der einengt. Aber einer, der Freiheit gibt:** Flexibilität und die Vereinbarkeit von Beruf und Privatleben ist dir und uns wichtig. Unser Wertkonto „valuetimES“ ermöglicht dir eine individuelle Work-Life-Balance. Du profitierst bei uns von flexiblen Arbeitszeitmodellen und der Möglichkeit des mobilen Arbeitens/ Home Office unter Bereitstellung einer professionellen Hardwareausstattung.

### Was macht uns aus?



**Dein Ansprechpartner**  
 1. Was ein Unternehmen erfolgreich macht? Direkt mit Entscheidern am Tisch  
 lbar erleben, was dein Können bewirkt? Gemeinsam mit dir bringt RSM  
 Meisterhandwerk - in Wirtschaftsprüfung, Steuer-, Rechts- und  
 erungslösungen für die 2.400 Mitarbeiterinnen und Mitarbeiter in  
 14 Standorten unseres internationalen RSM-Netzwerks  
 vertreten. Unser Erfolg lebt von starken Menschen mit Ecken und Kanten. Deshalb stehen  
 wir für Freiraum statt Vorgaben. So kannst du fachlich dein Thema entdecken und  
 vorantreiben. Bei RSM Ebner Stolz entwickelst du dich schneller und mit dem Blick aufs

Karriere@ebnerstolz.de



Unser Gesundheitssystem unterliegt traditionell einem hohen Grad an Dynamik. Als Branchenexperten sind wir stets am Puls der Zeit und begleiten unsere Mandanten fachlich fundiert und in vielen unterschiedlichen Fragestellungen. Diese können wir perfekt im interdisziplinären Team lösen. Eine vertrauensvolle Zusammenarbeit pflegen wir sowohl zu unseren Mandanten als auch zu unseren Kolleginnen und Kollegen.«

**Annika Brunkhardt**  
 Diplom-Gesundheitsökonomin (FH)

Job Facts

Lernkurve