

An unserem Standort **Hamburg** suchen wir ab **1. Oktober 2025** in Kooperation mit der **FH Wedel** dich!

## Duales Studium **BWL - Vertiefung Accounting, Auditing & Taxation (B.A.) - Start Oktober 2025 (m/w/d)**

Beginne deine berufliche Zukunft jetzt mit einem dualen Studium bei RSM Ebner Stolz. Als dualer Student (m/w/d) mit dem Schwerpunkt **Accounting, Auditing & Taxation** baust du dein theoretisches Knowhow während der Vorlesungsphasen an der FH Wedel auf. Wir trauen dir ab Tag 1 etwas zu! Dein in der Vorlesungszeit erworbenes Wissen kannst du bei uns direkt einsetzen. Du unterstützt uns bei der **Erstellung und Prüfung von Einzel- und Konzernabschlüssen nach HGB und IFRS** und bei herausfordernden Sonderaufträgen. Unsere Mandanten sind in allen Branchen unterwegs und erlauben eine **breite Ausbildung**.

Du strebst die **(Fach-) Hochschulreife** an oder hast deinen Abschluss mit starken Leistungen in Mathe, Wirtschaft und Deutsch in der Tasche? Nun möchtest du **Theorie und Praxis** miteinander verbinden und auf eigenen Füßen stehen? Dann bist du bei uns genau richtig!

### Womit können wir punkten?

**Onboarding:** Du sollst dich von Anfang an bei uns wohl fühlen. Unser digitales Onboarding Tool ermöglicht dir einen reibungslosen Start ohne komplizierte Hürden und Fragezeichen im Kopf. So hast du alle Informationen und deine persönlichen Ansprechpersonen mit einem Klick parat. Außerdem steht dir deine Patin bzw. ein Pate mit Rat und Tat zur Seite. Willkommen an Board!

**Kollegiales Miteinander:** Gemeinsam sind wir stark. Unser innovatives, national agierendes Team betrachtet jeden Kopf als Individuum und schreibt den Teamgedanken groß.

**Breite Vernetzung:** Knüpfe schon heute wichtige Business-Kontakte für morgen.

**Finanzielle Unabhängigkeit:** Wir machen dich mit einer attraktiven Studienvergütung finanziell unabhängig und übernehmen deine Studiengebühren.

**Mobilitätsbudget:** Wir stellen dir monatlich 100 EUR brutto zur Verfügung, die du flexibel und nachhaltig für deine Mobilitätsbedürfnisse steueroptimiert im ÖPNV einsetzen kannst - ob für den öffentlichen Nahverkehr, Einzeltickets oder das Deutschlandticket.

**Sicherheit:** Unser Unternehmen reagiert auch in Krisenzeiten flexibel auf neue Herausforderungen und ist ein absolut zuverlässiger Ausbilder. Durch unser Wachstum bieten wir Sicherheit und tolle Karriereaussichten.

**Attraktiver Arbeitsplatz:** Es erwartet dich ein modernes Büro in direkter Nähe zur Hafencity, Innenstadt und ansprechenden Restaurants für entspannte Mittagspausen und After Work Events.



Wir bieten einen einmaligen Einblick hinter die Kulissen der Wirtschaft mit herausragenden Entwicklungsmöglichkeiten. Und noch wichtiger: Unsere Arbeit macht richtig Spaß.«

**Florian Riedl**  
Wirtschaftsprüfer, Steuerberater

### Was macht uns aus?

Willst du wissen, was Unternehmen erfolgreich macht? Direkt mit Entscheidern am Tisch sitzen? Unmittelbar erleben, was dein Können bewirkt? Gemeinsam mit dir bringt RSM Ebner Stolz den Mittelstand voran - in Wirtschaftsprüfung, Steuer-, Rechts- und Unternehmensberatung. Mit über 2.400 Mitarbeitenden sind wir deutschlandweit präsent, weltweit an mehr als 820 Standorten unseres internationalen RSM-Netzwerks vertreten. Unser Erfolg lebt von starken Menschen mit Ecken und Kanten. Deshalb stehen wir für Freiraum statt Vorgaben. So kannst du fachlich dein Thema entdecken und vorantreiben. Bei RSM Ebner Stolz entwickelst du dich schneller und mit dem Blick aufs große Ganze. Denn wir arbeiten über Hierarchien und Spezialthemen hinweg zusammen. Bewege mit uns den Mittelstand!

#### Job Facts

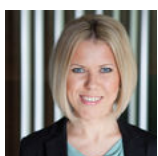
#### Zukunftsaussichten



#### Reisetätigkeit



#### Lernkurve



### Dein Ansprechpartner

Olga Flores  
olga.flores@ebnerstolz.de  
Tel. +49 711 2049-1677