

Für unser Team am **Standort Leipzig** suchen wir dich als tatkräftige Unterstützung!

## (Senior) Consultant Wirtschaftsprüfung / Audit - Fokus Energie(wirtschaft) und Nachhaltigkeit / ESG (m/w/d)

Gemeinsam im Team wirkst du mit bei der **Prüfung von Jahres- und Konzernabschlüssen** nach **nationaler Rechnungslegung** für namhafte Mandanten im Energiesektor sowie unterschiedlicher Branchen und Rechtsformen. Darüber bringst du dich in abwechslungsreiche Themen und Projekte ein:

- › Du übernimmst mit deinen Kolleginnen und Kollegen energiewirtschaftliche Prüfungen von Energieversorgungsunternehmen und Netzbetreibern.
- › Zudem unterstützt Du bei den energiewirtschaftlichen Testierungen für energiekostenintensive Unternehmen.
- › In deinem Team prüfst und berätst Du im Zusammenhang mit Fragen der Energiewende und bei Nachhaltigkeitsprojekten unsere Mandanten. Dabei hast du die Möglichkeit, deine Kenntnisse zu **Nachhaltigkeitsberichterstattung** (z.B. Corporate Sustainability Reporting Directive (CSRD), LkSG oder der EU-Taxonomie) einzusetzen und zu erweitern oder, sofern du noch keine Berührungspunkte zu den Themen hattest, dir diese anzueignen und aufzubauen.

### Das bringst Du mit:

- › Du hast dein **wirtschaftswissenschaftliches Studium** abgeschlossen, idealerweise bereits **erste Berufserfahrung** gesammelt und besonderes Interesse an Themen wie Prüfungs- und Rechnungswesen, Energie sowie Nachhaltigkeit.
- › Außerdem hast du Lust, neue Dinge zu lernen und möchtest eigeninitiativ tätig werden.

Wir freuen uns schon jetzt darauf dich kennenzulernen!

### Womit können wir punkten?

**Flexible Arbeitszeiten und -auszeiten:** Erfahre eine hohe Flexibilität durch unsere Vertrauensarbeitszeit, individuelle Voll- und Teilzeitmodelle und mobiles Arbeiten / Home Office. Unser Wertekonto „valuetimES“ ermöglicht es dir, Werte für spätere Freistellungszeiten anzusparen.

**Einzigtiges Weiterbildungsprogramm:** Unsere RSM Ebner Stolz Akademie bietet eine zweigleisige Ausbildung. Wir unterstützen dich bestmöglich in den angestrebten Berufsexamina sowohl in der Wirtschaftsprüfung (mit einem individuellen Gesamtbudget bis zu 16.000 Euro) als auch in der Steuerberatung (mit bis zu 12.000 Euro). Darüber hinaus bieten wir umfangreiche Weiterbildungsangebote zu verschiedenen Spezialisierungen (CFA, CISA).

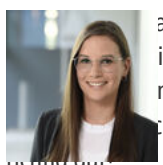
**Mobilitätsbudget:** Wir stellen dir monatlich 100 EUR brutto zur Verfügung, die du flexibel und nachhaltig für deine Bedürfnisse steueroptimiert einsetzen kannst - ob für den öffentlichen Nahverkehr, Einzeltickets oder das Deutschlandticket.

**Onboarding:** Du sollst dich von Anfang an bei uns wohl fühlen. Unser digitales Onboarding Tool ermöglicht dir einen reibungslosen Start ohne komplizierte Hürden und Fragezeichen im Kopf. So hast du alle Informationen und deine persönlichen Ansprechpersonen mit einem Klick parat. Außerdem steht dir deine Patin bzw. ein Pate mit Rat und Tat zur Seite. Willkommen an Board!

**Benefits:** Weiterhin kannst du Angebote wie JobRad und Corporate Benefits (Mitarbeitendenrabatte) wahrnehmen. Zudem bieten wir Familienbenefits wie u.a. Kita-Zuschüsse oder Angebote über unseren Kooperationspartner „pme Familienservice“.

### Was macht uns aus?

**Erst orientieren, dann spezialisieren:** Wir stellen deine Karriere auf ein breites



an **Dein Arbeitspartner** der Arbeit für mittelständische irksam wird. Lerne dabei das große betriebliche Ganze kennen. Nimm dir n berufliches Lebensthema zu entdecken anstatt allzu früh in der kgaße zu landen. Denn nur was einem Spaß macht, macht man auch richtig gut.  
Manuela Topalis  
manuela.topalis@ebnerstolz.de  
Tel. +49 711 2049-1777

**Hervorragende Ausbildung:** Die RSM Ebner Stolz-Akademie bietet eine zweigleisige Ausbildung in Wirtschaftsprüfung und Steuerberatung. Die Qualität zeigt sich in Bestehensquoten von über 70% in den Examina – das ist weit über dem



RSM Ebner Stolz ermöglicht mir, meine persönlichen Vorstellungen von mandantenorientiertem Arbeiten in vertrauensvoller und offener Atmosphäre tagtäglich umzusetzen.«

**Hartmut Pfeleiderer**

Wirtschaftsprüfer, Steuerberater

#### Job Facts

##### Austausch im Team



##### Steile Lernkurve



##### Reisetätigkeit

