

Verstärke unser [Team](#) an den Standorten **Berlin, Frankfurt, Reutlingen** oder **Stuttgart** zum nächstmöglichen Zeitpunkt!

## (Senior) Manager mit Schwerpunkt Nachhaltigkeit (m/w/d)

Gemeinsam mit deinen Kolleginnen und Kollegen **berätst oder prüfst du nationale und internationale Unternehmen verschiedenster Branchen.**

- › Dabei setzt du deine Kenntnisse der einschlägigen Umwelt- und Sozialstandards (z.B. CSRD/ESRS, GRI, TCFD, UN-Guiding Principles for Business and Human Rights oder der EU-Taxonomie) gewinnbringend ein.
- › Du wirkst besonders bei der Analyse der umweltbezogenen und sozialen Anforderungen der neuen europaweit verpflichtenden CSRD für unsere Kunden mit und unterstützt diese bei der Einführung und Verbesserung ihrer Umwelt- und Sozialmanagement- und Berichterstattungssysteme.
- › Mit deiner ausgeprägten Erfahrung unterstützt du unsere Mandanten ganzheitlich aktiv in Bezug auf Nachhaltigkeitsthemen und hast gleichzeitig die Möglichkeit, dich auf Themengebiete zu spezialisieren, bspw. die Prüfung nichtfinanzieller Berichterstattungen, die Erstellung von Klimabilanzen oder die Beratung zu Sorgfaltspflichten in der Lieferkette.
- › Viele unserer Kunden kommen aus dem Mittelstand. Das besondere im Mittelstand ist, dass du häufig schon von Beginn deiner Tätigkeit an bei uns direkt mit den Entscheidern im Austausch stehst.

Du weist über **fünf Jahre Berufserfahrung** in den Bereichen Nachhaltigkeit, Sustainable Finance, Umwelt-Due-Diligence, Menschenrechte oder Kreislaufwirtschaft vor und möchtest einen konkreten Beitrag zur Nachhaltigkeit leisten? Idealerweise hast du das Wirtschaftsprüferexamen erfolgreich absolviert, verfügst über eine SA 8000 Zertifizierung oder bist erfahren in relevanten ISO-Zertifizierungen. Zudem kommunizierst du sicher auf Deutsch und Englisch.

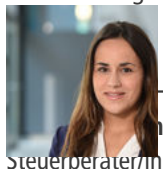
### Womit können wir punkten?

**Positive Arbeitskultur:** Wir möchten, dass du dich direkt bei uns wohlfühlst und das beginnt bei uns nicht erst am ersten Arbeitstag, sondern bereits vorher. Deine Führungskraft wird dich als Mentor auf den Einstieg bei RSM Ebner Stolz vorbereiten und dich anschließend fortlaufend aktiv begleiten, um deine persönliche und fachliche Weiterentwicklung sowie Integration ins Team zu fördern. Dich erwartet bei RSM Ebner Stolz eine offene und ehrliche Kommunikationskultur mit großem Wert auf dem Teamgedanken.

**Neue Geschäftsfelder:** Bei uns bist du Teil eines wachsenden und interdisziplinären Teams aus Wirtschaftswissenschaftlern, Juristen und Nachhaltigkeitsexperten, das in einem dynamischen und gesellschaftlich hoch relevantem Themenkomplex neue Lösungen für unsere Mandanten findet.

**Aus- und Fortbildung:** Deine Entwicklung fördern wir durch intensive Betreuung und Coaching sowie unser breitgefächertes Weiterbildungsprogramm. Dabei setzen sich unsere Weiterbildungen nicht nur aus fachlichen Maßnahmen zusammen, wir legen zusätzlich großen Wert auf Softskills. Unsere Trainings, Workshops und Weiterbildungen finden regelmäßig statt und orientieren sich an deinen Vorkenntnissen und deinen Entwicklungswünschen. Außerdem besteht im persönlichen Entwicklungsprozess die Möglichkeit Berufsexamina (z.B. WP oder CFA) abzulegen, die wir intensiv, auch monetär fördern.

**Ausgewogene Work-Life Balance:** Unsere Überzeugung ist es, dass Flexibilität und Vielfalt in der Arbeitswelt einen großen Hebel darstellen, um die aktuellen und zukünftigen Herausforderungen zu meistern und Innovationen zu fördern. Deshalb fördern wir bei RSM Ebner Stolz auch aktiv das flexible Arbeiten und den Innovationsgeist. Dazu gehört bei uns, dass die Arbeitszeiten an das Privat- und Berufsleben angepasst sind und auch regelmäßiges mobiles Arbeiten möglich ist. Darüber hinaus bieten wir dir über verschiedenste Aktivitäten die Möglichkeit dich sozial mit Unterstützung von RSM Ebner Stolz zu engagieren.



### Dein Ansprechpartner

uns aus?

Sabrina Seeliger

sabrina.seeliger@ebnerstolz.de

Tel. +49 711 20491-466

**Mittelständische Marktführer:** Möchtest du als Wirtschaftsprüfer/in oder Steuerberater/in Unternehmer auf Augenhöhe beraten? Für Champions aus dem Mittelstand wie fischer, LBBW, Porsche, edding, Block Gruppe, DuMont Mediengruppe, INDUS, AGRAVIS ALBA Group, Landgard oder STIHL arbeiten?

**Freiraum statt Vorgaben:** Wir bieten dir Raum für Freiheit und Professionalität – den

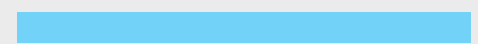


Durch die aktuellen regulatorischen Entwicklungen kommt auf den Mittelstand in Bezug auf das Thema Nachhaltigkeit eine sehr herausfordernde Zeit zu. Dies bedeutet zum einen viele spannende Projekte und zum anderen die Möglichkeit, sich aktiv einzubringen und das Thema Nachhaltigkeit bei unseren Mandanten mitzugestalten.«

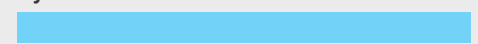
**Matthias Berenz**

#### Job Facts

#### Gesellschaftliche Relevanz



#### Dynamisches Marktumfeld



#### Komplexe Tätigkeiten

