

Verstärke unser [Team](#) an den Standorten **Frankfurt, Köln** oder **Stuttgart** zum **nächstmöglichen Zeitpunkt!**

Consultant mit Schwerpunkt Nachhaltigkeit (m/w/d)

Gemeinsam mit deinen Kolleginnen und Kollegen **berätst und prüfst du nationale und internationale Unternehmen verschiedenster Branchen.**

- › Dabei setzt du deine Kenntnisse der einschlägigen **Umwelt- und Sozialstandards** (z.B. GRI, TCFD, UN-Guiding Principles for Business and Human Rights oder der EU-Taxonomie) gewinnbringend ein.
- › Du wirkst besonders bei der Analyse der umweltbezogenen und sozialen Anforderungen der neuen europaweit verpflichtenden CSRD für unsere Kunden mit und unterstützt diese bei der Einführung und Verbesserung ihrer **Umwelt- und Sozialmanagement- und Berichterstattungssysteme.**
- › Mit wachsender Erfahrung unterstützt du unsere Mandanten ganzheitlich in Bezug auf Nachhaltigkeitsthemen und hast gleichzeitig die Möglichkeit, dich auf Themengebiete zu spezialisieren, bspw. die **Prüfung nichtfinanzieller Berichterstattungen**, die Erstellung von Klimabilanzen oder die **Beratung zu Sorgfaltspflichten in der Lieferkette.**
- › Viele unserer Kunden kommen aus dem Mittelstand. Das besondere im Mittelstand ist, dass du häufig schon von Beginn deiner Karriere direkt mit den Entscheidern im Austausch stehst.

Du hast dein Studium der Wirtschaftswissenschaft, Sozialwissenschaft oder einen naturwissenschaftlich-technischen Studiengang erfolgreich absolviert, hast erste Kenntnisse in den Bereichen Nachhaltigkeit, Sustainable Finance, Menschenrechte oder Kreislaufwirtschaft und möchtest nun einen konkreten Beitrag zur Nachhaltigkeit leisten? Zudem kommunizierst du sicher auf Deutsch und Englisch.

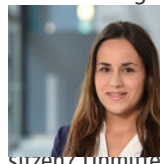
Womit können wir punkten?

Positive Arbeitskultur: Wir möchten, dass du dich direkt bei uns wohlfühlst und das beginnt bei uns nicht erst am ersten Arbeitstag, sondern bereits vorher. Deine Führungskraft wird dich als Mentor auf den Einstieg bei RSM Ebner Stolz vorbereiten und dich anschließend fortlaufend aktiv begleiten, um deine persönliche und fachliche Weiterentwicklung sowie Integration ins Team zu fördern. Dich erwartet bei RSM Ebner Stolz eine offene und ehrliche Kommunikationskultur mit großem Wert auf dem Teamgedanken.

Neue Geschäftsfelder: Bei uns bist du Teil eines wachsenden und interdisziplinären Teams aus Wirtschaftswissenschaftlern, Juristen und Nachhaltigkeitsexperten, das in einem dynamischen und gesellschaftlich hoch relevantem Themenkomplex neue Lösungen für unsere Mandanten findet.

Aus- und Fortbildung: Deine Entwicklung fördern wir durch intensive Betreuung und Coaching sowie unser breitgefächertes Weiterbildungsprogramm. Dabei setzen sich unsere Weiterbildungen nicht nur aus fachlichen Maßnahmen zusammen, wir legen zusätzlich großen Wert auf Softskills. Unsere Trainings, Workshops und Weiterbildungen finden regelmäßig statt und orientieren sich an deinen Vorkenntnissen und deinen Entwicklungswünschen. Außerdem besteht im persönlichen Entwicklungsprozess die Möglichkeit Berufsexamina (z.B. WP oder CFA) abzulegen, die wir intensiv, auch monetär fördern.

Ausgewogene Work-Life Balance: Unsere Überzeugung ist es, dass Flexibilität und Vielfalt in der Arbeitswelt einen großen Hebel darstellen, um die aktuellen und zukünftigen Herausforderungen zu meistern und Innovationen zu fördern. Deshalb fördern wir bei RSM Ebner Stolz auch aktiv das flexible Arbeiten und den Innovationsgeist. Dazu gehört bei uns, dass die Arbeitszeiten an das Privat- und Berufsleben angepasst sind und auch regelmäßiges mobiles Arbeiten möglich ist. Darüber hinaus bieten wir dir über verschiedenste Aktivitäten die Möglichkeit dich sozial mit Unterstützung von RSM Ebner Stolz zu engagieren.



Dein Ansprechpartner

uns aus?
Sabrina Seeliger

sabrina.seeliger@ebnerstolz.de

Was Unternehmen erfolgreich macht? Direkt mit Entscheidern am Tisch sitzen? Unmittelbar erleben, was dein Können bewirkt? Gemeinsam mit dir bringt RSM

Ebner Stolz den Mittelstand voran - in Wirtschaftsprüfung, Steuer-, Rechts- und Unternehmensberatung. Mit über 2.400 Mitarbeitenden sind wir deutschlandweit präsent, weltweit an mehr als 820 Standorten unseres internationalen RSM-Netzwerks



Durch die aktuellen regulatorischen Entwicklungen kommt auf den Mittelstand in Bezug auf das Thema Nachhaltigkeit eine sehr herausfordernde Zeit zu. Dies bedeutet zum einen viele spannende Projekte und zum anderen die Möglichkeit, sich aktiv einzubringen und das Thema Nachhaltigkeit bei unseren Mandanten mitzugestalten.«

Matthias Berenz

Job Facts

Gesellschaftliche Relevanz



Dynamisches Marktumfeld



Komplexe Tätigkeiten

